



JE ME RENSEIGNE sur les préconisations sanitaires mises en place dans ce refuge.

YOU MUST MAKE ENQUIRIES of the measures and protocols set up in the hut.

ME INFORMO de las recomendaciones de salud que se han puesto en marcha en este refugio.



JE RÉSERVE obligatoirement ma nuitée avant de monter: sur le site web du refuge ou par téléphone auprès du gardien.

YOU MUST HAVE A RESERVATION before spending the night in the hut.

DEBO RESERVAR de forma obligatoria mi noche antes de subir.

COVID - 19

RECOMMANDATIONS EN REFUGE



AVANT DE MONTER

BEFORE COMING/ ANTES DE SUBIR

Je monte **UNIQUEMENT SI JE SUIS EN BONNE SANTÉ**, pour me protéger et protéger les autres



Please come to the hut only if you are **IN GOOD HEALTH AND FEELING WELL**, to protect yourself and others.

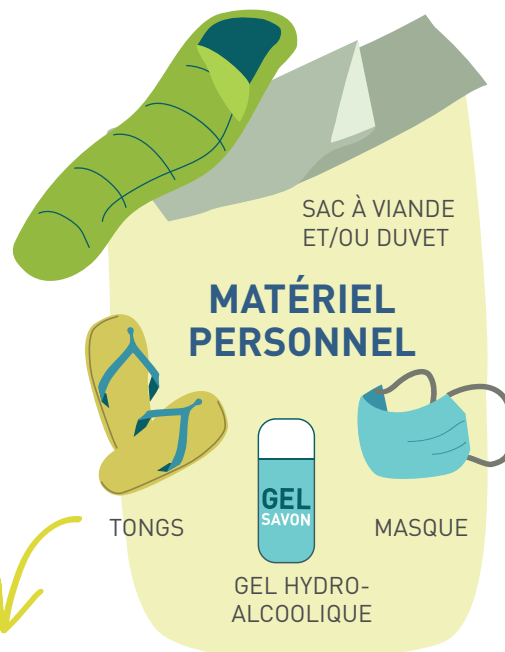
Subo sólo si **TENGO BUENA SALUD**, para protegerme a mí mismo y a los demás.

JE SIGNE LA CHARTE D'ENGAGEMENT INDIVIDUEL pour un séjour en refuge, et je la remets au gardien.



I **SIGN THE INDIVIDUAL COMMITMENT CHARTER**, and give it to the guardian.

FIRMO LA CARTA DE COMPROMISO INDIVIDUAL y le doy al guarda.



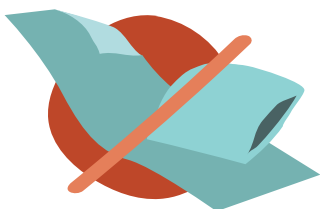
JE MONTE AVEC MON MATÉRIEL PERSONNEL : masque, gel hydro-alcoolique, sac à viande et/ou duvet, tongs pour être confort au refuge.

BRING MY OWN EQUIPMENT: mask, hand sanitizer, sleeping bag and/or liner and flip flops.

SUBO CON MI EQUIPO PERSONAL: máscara, gel hidroalcohólico, saco de sábanas y/o saco de dormir, chanclas para estar cómodo en el refugio.



CROCS*

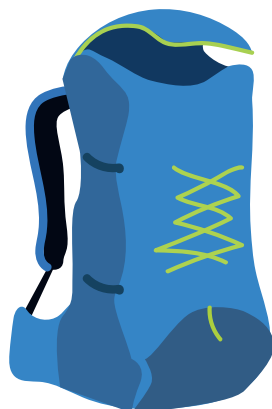


DRAPS & OREILLER*

*Selon les refuges, ne sont pas mis à disposition

* Some huts won't provide you with the following: slippers, bedsheets or pillow.

* Dependiendo del refugio, no se proporcionan los siguientes artículos: zuecos, sábanas y almohada.

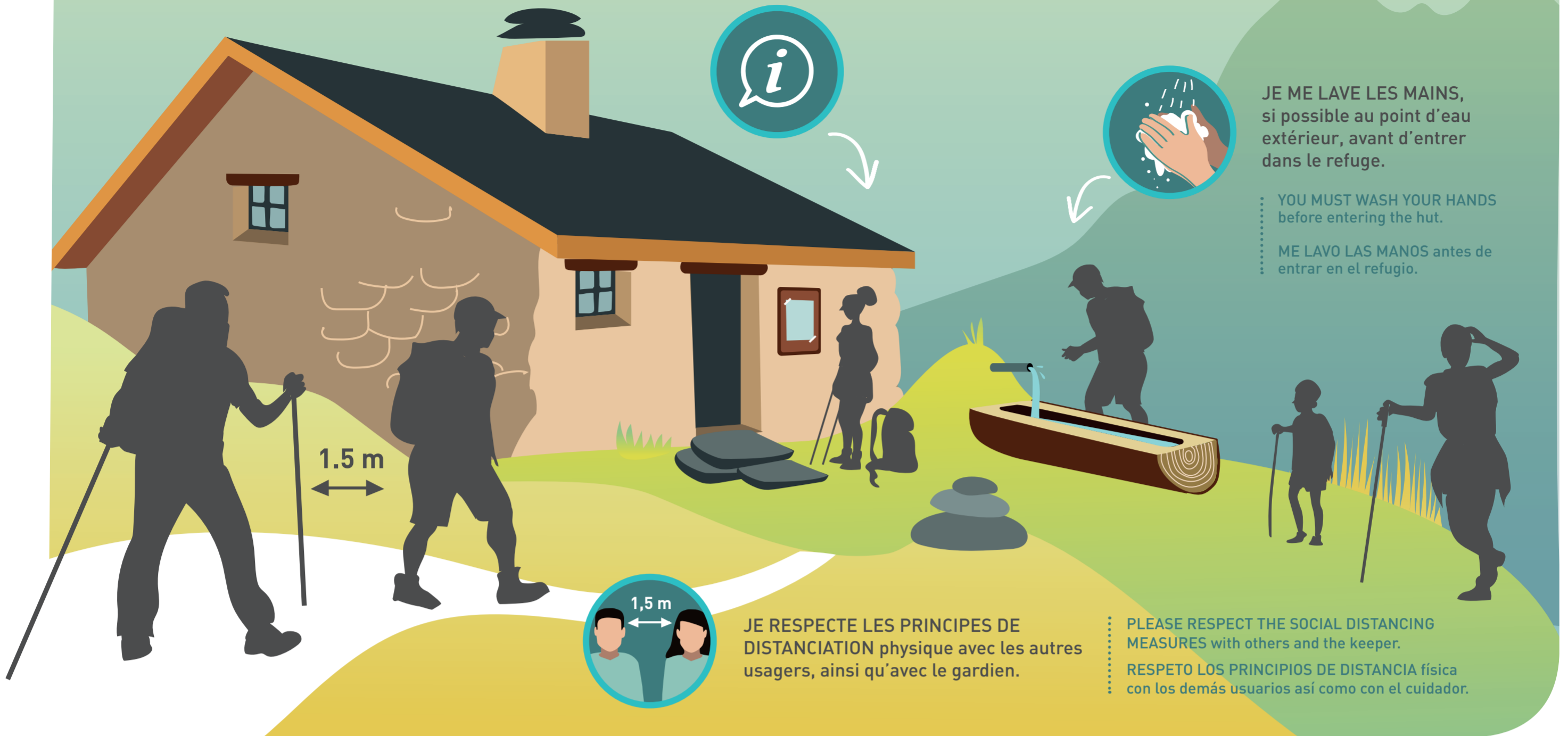


À L'ARRIVÉE UPON ARRIVAL / AL LLEGAR

JE M'INFORME SUR LES MESURES DE PRÉCONISATIONS SANITAIRES mises en place (circulations, disposition des tables, des dortoirs...) et les respecte scrupuleusement.

PLEASE READ AND RESPECT the measures and protocols set up in the hut.

ME INFORMO SOBRE LAS MEDIDAS DE LAS RECOMENDACIONES SANITARIAS establecidas y las respeto escrupulosamente.



JE ME LAVE LES MAINS, si possible au point d'eau extérieur, avant d'entrer dans le refuge.

YOU MUST WASH YOUR HANDS before entering the hut.

ME LAVO LAS MANOS antes de entrar en el refugio.

JE RESPECTE LES PRINCIPES DE DISTANCIATION physique avec les autres usagers, ainsi qu'avec le gardien.

PLEASE RESPECT THE SOCIAL DISTANCING MEASURES with others and the keeper.

RESPECTO LOS PRINCIPIOS DE DISTANCIA física con los demás usuarios así como con el cuidador.

COVID-19

RECOMMANDATIONS EN REFUGE

GUIDANCE FOR MOUNTAIN HUT STAYS

RECOMENDACIONES EN LOS REFUGIOS



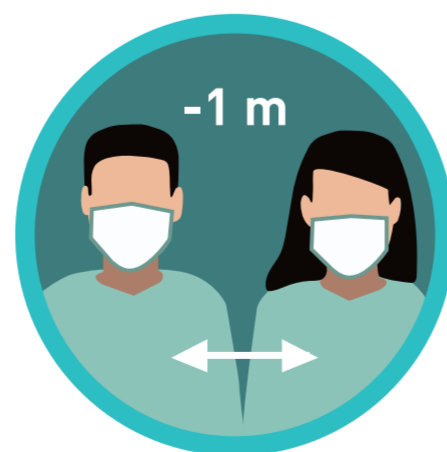
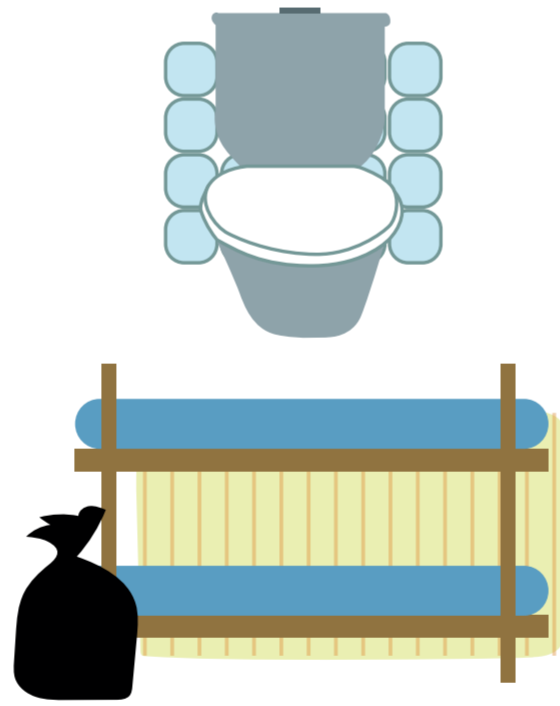
AU REFUGE IN THE HUT / EN EL REFUGIO



JE PARTICIPE ACTIVEMENT pour soulager le travail du gardien, plus important dans cette période : nettoyage des sanitaires après mon passage, nettoyage du dortoir après la nuitée, selon les indications du gardien.

PLEASE CONTRIBUTE TO SOME CLEANING TASKS to relieve the hut keeper in this critical period.

PARTICIPO ACTIVAMENTE en el alivio del trabajo del gardien.



JE PORTE UN MASQUE si impossibilité de respecter la distanciation d'un mètre.

YOU MUST WEAR A MASK if you can't be farther than 1-meter from other people.

LLEVO UNA MÁSCARA si es imposible respetar la distancia de un metro.

À LA DESCENTE UPON LEAVING THE HUT / EN EL CAMINO HACIA ABAJO



JE DESCENDS MES DÉCHETS.

YOU MUST TAKE YOUR GARBAGE WITH YOU.

ME LLEVO MIS DESECHOS.



J'INFORME IMMÉDIATEMENT LE GARDIEN si je suis malade après mon séjour, afin de pouvoir prévenir les autres usagers.

IMMEDIATELY TELL THE HUT KEEPER IF YOU ARE FEELING SICK after your stay, in order to warn other customers.

INFORMO INMEDIATAMENTE AL VIGILANTE si estoy enfermo después de mi estancia, para poder avisar a los demás usuarios.

Charte d'engagement individuel pour un séjour en refuge de montagne en sécurité, pour moi et pour les autres

Dans le contexte sanitaire lié au COVID-19, la responsabilité individuelle de chacun pour limiter les effets de la pandémie est fondamentale. C'est également le cas en montagne, et plus particulièrement en refuge. Les gardiens et propriétaires de refuge ont adapté l'organisation et le fonctionnement des refuges pour vous accueillir dans les meilleures conditions possibles.

Le respect par chacun des mesures et protocoles mis en place est essentiel.

C'est pourquoi, pour confirmer **ma réservation obligatoire** de mon séjour en refuge de montagne,

J'atteste par la présente :

- Avoir conscience que dans le contexte sanitaire actuel, le fonctionnement, les conditions d'accueil et les services proposés par le refuge ne seront pas les mêmes qu'habituellement ;
- Avoir pris connaissance du matériel spécifique que je dois amener en conséquence pour moi et pour mon groupe pour pouvoir séjourner dans le refuge (équipement de protection et de désinfection individuels, literie, duvet, linge personnel...).
- Être conscient que le non-respect des consignes sanitaires pourra entraîner l'annulation de ma réservation par le gardien afin d'assurer la sécurité du plus grand nombre face à l'épidémie.

Je m'engage par ailleurs :

- A ne pas monter en refuge si quelqu'un de mon groupe constitué ou moi-même présentons des symptômes potentiels du COVID-19 (toux, fièvre >37,8°C, diarrhée, nausées, rhume, grande fatigue, conjonctivite, perte de goût ou d'odorat) ;
- A respecter les conditions de ma réservation (nombre de personnes, composition du groupe, nombre de nuitées, type de service (bivouac ou dortoir), heure d'arrivée et de repas...)
- A me laver les mains avec du savon avant d'entrer dans le refuge ;
- A respecter les gestes barrières (distanciation physique, désinfection des mains, port du masque, sens de circulation dans les bâtiments, ...) et les règles de vie en refuge qui ont été adaptées à chaque refuge et présenté dans le protocole sanitaire particulier disponible sur le site internet du refuge et présenté par le gardien à mon arrivée ;
- A apporter tout le matériel adéquat nécessaire à la sécurité sanitaire de mon groupe le cas échéant et de moi-même (gel hydro-alcoolique, masque,...) en plus matériel classique nécessaire à ma sécurité en montagne ;
- A prendre en charge lors de mon départ du refuge l'ensemble du matériel utilisé lors de mon séjour et tout particulièrement les protections à usage unique utilisées lors de mon couchage.

Date, nom et Signature



JE ME RENSEIGNE sur les préconisations sanitaires mises en place dans ce refuge.

YOU MUST MAKE ENQUIRIES of the measures and protocols set up in the hut.

ME INFORMO de las recomendaciones de salud que se han puesto en marcha en este refugio.



JE RÉSERVE obligatoirement ma nuitée avant de monter: sur le site web du refuge ou par téléphone auprès du gardien.

YOU MUST HAVE A RESERVATION before spending the night in the hut.

DEBO RESERVAR de forma obligatoria mi noche antes de subir.

COVID - 19

RECOMMANDATIONS EN REFUGE



AVANT DE MONTER

BEFORE COMING/ ANTES DE SUBIR

Je monte **UNIQUEMENT SI JE SUIS EN BONNE SANTÉ**, pour me protéger et protéger les autres



Please come to the hut only if you are **IN GOOD HEALTH AND FEELING WELL**, to protect yourself and others.

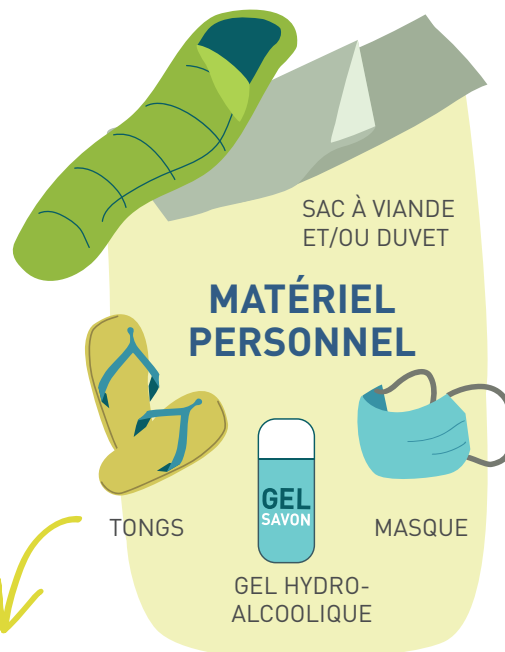
Subo sólo si **TENGO BUENA SALUD**, para protegerme a mí mismo y a los demás.

JE SIGNE LA CHARTE D'ENGAGEMENT INDIVIDUEL pour un séjour en refuge, et je la remets au gardien.



I **SIGN THE INDIVIDUAL COMMITMENT CHARTER**, and give it to the guardian.

FIRMO LA CARTA DE COMPROMISO INDIVIDUAL y le doy al guarda.



SAC À VIANDE ET/OU DUVET

MATÉRIEL PERSONNEL

TONGS

GEL HYDRO-ALCOOLIQUE

MASQUE



CROCS*

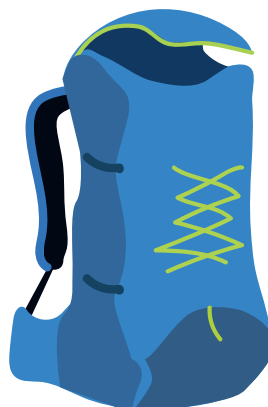


DRAPS & OREILLER*

*Selon les refuges, ne sont pas mis à disposition

* Some huts won't provide you with the following: slippers, bedsheets or pillow.

* Dependiendo del refugio, no se proporcionan los siguientes artículos: zuecos, sábanas y almohada.



JE MONTE AVEC MON MATÉRIEL PERSONNEL : masque, gel hydro-alcoolique, sac à viande et/ou duvet, tongs pour être confort au refuge.

BRING MY OWN EQUIPMENT: mask, hand sanitizer, sleeping bag and/or liner and flip flops.

SUBO CON MI EQUIPO PERSONAL: máscara, gel hidroalcohólico, saco de sábanas y/o saco de dormir, chanclas para estar cómodo en el refugio.



Personal charter of commitment to ensure the safety of myself and others when staying in a mountain refuge

In the present health situation linked to COVID-19, it is essential that everyone accepts their responsibility to limit the effects of the pandemic. This is also the case in the mountains and especially in the refuges. In order for you to be welcomed in the best conditions possible, the guardians and refuge owners have changed the organisation and running of their refuges.

It is essential that everyone respects these measures and regulations which have been put in place.

This is why, in order to confirm **my mandatory booking** to stay in a mountain refuge, **I certify that:**

- I am fully aware that due to the present health situation, the running, the conditions and services provided by the refuge will be different from normal.
- I am fully advised of the equipment that I must bring, in order for me and my group to stay in the refuge (individual protective equipment & disinfectant spray, sheet, sleeping bag, personal wash kit.....)
- I am aware that if the health regulations are not respected, the guardian has the right to cancel my booking in order to protect the rest of the clients from the health risks linked to COVID-19.

I also undertake:

- Not to go to the refuge if I or anyone in my group shows any symptoms of COVID-19 (cough, fever, temperature $+37.8^{\circ}\text{C}$, diarrhoea, sickness, a cold, exhaustion, conjunctivitis, loss of taste or smell);
- Not to change my booking details (number of people, group composition, length of stay, type of booking (tent or dormitory), expected time of arrival, meals.....)
- To wash my hands with soap before entering the refuge;
- To follow protective health procedures (social distancing, hand disinfection, the wearing of a mask, movement control inside the building...) and daily routines which have been adapted for each refuge and explained in a specific health protection document - available online and presented by the guardian upon arrival.
- To bring with me, not only the normal safety equipment for mountaineering, but also sufficient medical equipment & material necessary to ensure the health protection of myself and my group (disinfectant spray, masks etc...)
- Not to leave behind any material or equipment (especially single-use/disposable protective material) when I leave.

Date Name and Signature